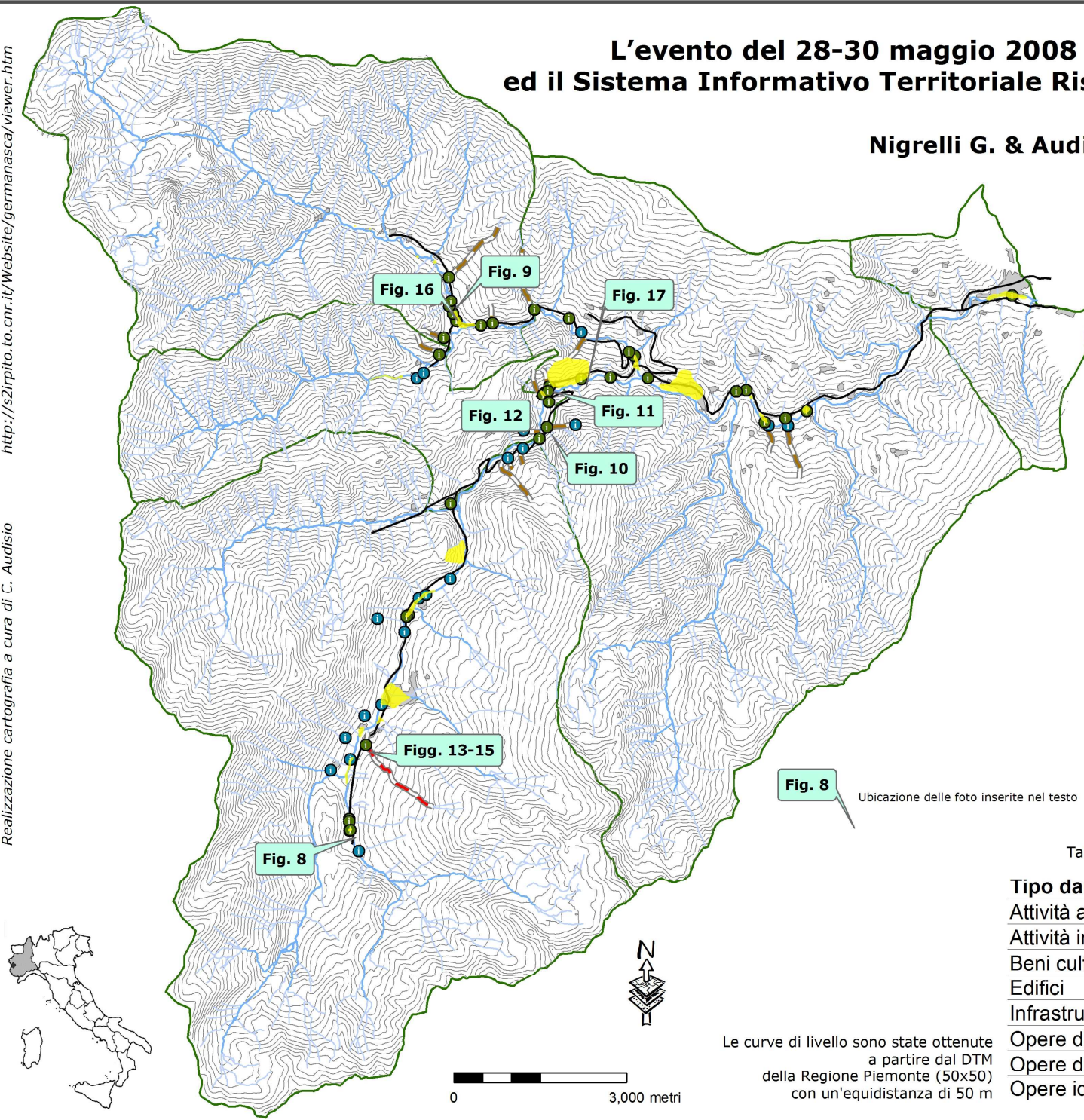


# L'evento del 28-30 maggio 2008 in Val Germanasca ed il Sistema Informativo Territoriale Rischio Idraulico e Geologico



Nigrelli G. & Audisio C.



### Legenda

- Fenomeno avvenuto in corso di evento che ha avuto un'interferenza con l'attività umana (dato inserito nel SIT-RIG)
- Fenomeno avvenuto in corso di evento che non ha avuto un'interferenza con l'attività umana (dato non inserito nel SIT-RIG)

- Tributario interessato da fenomeno di colata detritico torrenzia
- Tributario interessato da fenomeni di elevato trasporto solido e liquido
- Aree a elevata pericolosità (individuate in base alla densità di fenomeni e alla loro frequenza nel periodo 1728-2002)

### Idrografia

- Aste di primo e secondo ordine
- Aste di terzo, quarto, quinto e sesto ordine

### Limiti antropici

- Viabilità Provinciale
- Limiti comunali
- Centri abitati principali

**Fig. 8** Ubicazione delle foto inserite nel testo

Tabella riassuntiva dei danni avvenuti nel bacino (1728-2008)

Tipo danno	Tot danni
Attività agricola	12
Attività industriale	2
Beni culturali	1
Edifici	33
Infrastrutture viarie	178
Opere di attraversamento	63
Opere di difesa	26
Opere idrauliche	34

Le curve di livello sono state ottenute a partire dal DTM della Regione Piemonte (50x50) con un'equidistanza di 50 m

