

PROGETTO ATLANTE ORCHIDEE PIEMONTESI		
N 2	Rilevatore: Guido Nigrelli	Data: 09.04.2012
Settore geografico*: Monferrato settentrionale		Comune: Albugnano (AT)
Località: Strada per regione Vezzolano		Quota (m s.l.m.): 462
Ambiente**: 5060, bordo strada		
Esposizione: S-SO		Precisione (m): 1
Coordinate (UTM WGS84-ED50 lette su CTR mediante GIS, m): 4992385 N – 418256 E		
Note: Mi scuso per le foto non di ottima qualità, spero possano andare bene ugualmente.		
Specie***	Fenologia	Numero esemplari
<i>Orchis purpurea</i> Huds.	Inizio fioritura	1
<i>Orchis purpurea</i> Huds.	In boccio	1

\* da: Dotti L., Isaja A. (2010) - Le Orchidee Spontanee della Provincia di Asti. Gruppo Botanico Astense, WWF Asti, pp. 220.

\*\* da: Selvaggi A. et al. (2004) – Banca dati "Inteflor", codici e definizioni ambienti, pp. 7, dalla rete.

\*\*\* nomenclatura da: Conti F. et al. (2005) - An annotated Checklist of the Italian vascular flora. Dalla rete ([www.actaplantarum.org](http://www.actaplantarum.org))

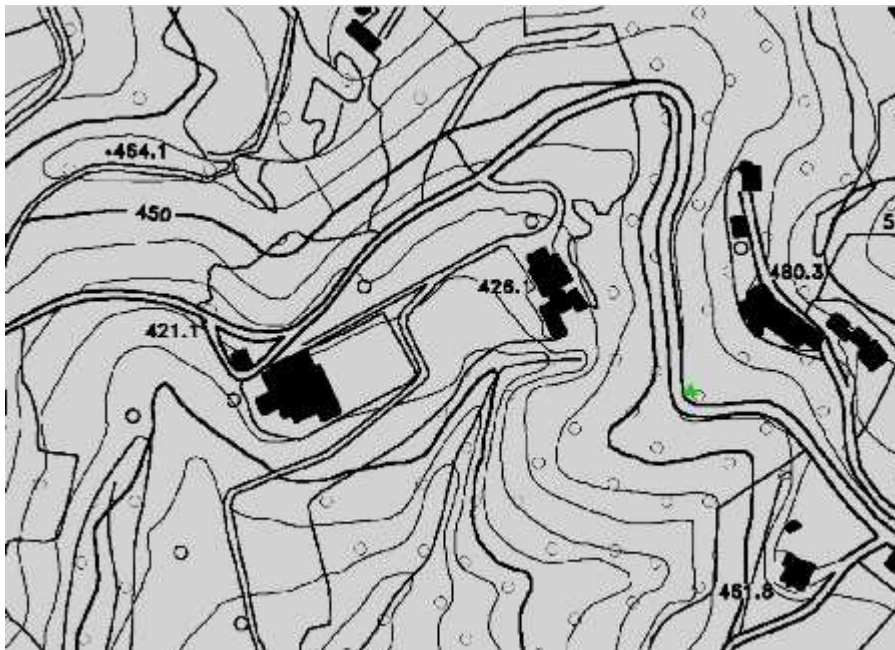


Figura 1 - Ubicazione della località (triangolo verde) su CTR Piemonte n 156120. Sulla sinistra dell'immagine è ubicato il complesso dell'Abbazia di Vezzolano.



Figura 2 – Bordo strada in cui sono stati osservati i 2 esemplari in scheda. In primo piano l'esemplare in boccio, in secondo piano, sulla destra in alto nella figura, il secondo esemplare ad inizio fioritura.



Figura 3 – Esemplare di *Orchis purpurea* Huds. ad inizio fioritura.